

Intelligente Lösungen für jedes Dach

# VIELSEITIGE DACHHAUBEN EFFIZIENTER WETTERSCHUTZ







## Über BlueKit

Als Teil der D+H Gruppe ist BlueKit Marktführer bei Konzeption, Herstellung und Vertrieb von Lösungen zur effizienten Entrauchung, bedarfsoptimierter Lüftung von Aufzugs- und Technischächten sowie zuverlässigen Wetterschutzhauben. Seit über zehn Jahren sorgen die BlueKit Lösungen für intelligente Energieeinsparung sowie für Sicherheit und Wohlbefinden in Immobilien.

Am Hauptsitz in Ammersbek und den Vertretungen in Luxemburg und Österreich stehen die Mitarbeiter unseren Kunden europaweit mit technischer Expertise und Innovationskraft zur Seite.



# ZUVERLÄSSIGE LÜFTUNGS- UND ENTRAUCHUNGSHAUBEN

## Effizienter Wetterschutz für Lüftungsauslässe und Schächte

Luftundurchlässige und energiesparende Gebäude werden immer mehr zum Standard. Die Energieeinsparverordnung (EnEV) schreibt bereits jetzt eine Erhöhung des energetischen Standards für Neubauten, sowohl für Wohn- als auch für Nichtwohngebäude vor. Parallel dazu sollen bis ins Jahr 2040 70% aller Bestandsimmobilien energetisch saniert werden.

Bisher gängige Undichtheiten werden somit in Zukunft den baulichen Anforderungen nicht mehr entsprechen. Mit Hilfe der BlueKit Lüftungselemente und Wetterschutzhauben können Energielecks und Wärmebrücken auf dem Dach verschlossen und thermisch isoliert werden.

Notwendig werden die Dachelemente durch die gesetzlich vorgeschriebenen Lüftungs- und Entrauchungsöffnungen in Schachtköpfen, die, ohne Verschlusselement und entsprechenden Wetterschutz, Wärmebrücken und hohe Energieverluste verursachen. Schachtentrauchungssysteme wie BlueKit wirken dem entgegen und garantieren eine effiziente und bedarfsgerecht gesteuerte Lüftung über Natürliche Rauch- und Wärmeabzugsgeräte (NRWG).

Die Wetterschutzelemente von BlueKit sind sowohl separat als auch mit integriertem Verschlusselement erhältlich. Dabei sind alle Elemente wetter- und windrichtungsunabhängig einsetzbar und nach DIN EN-12101-2 zertifiziert. Für energetisch hochwertige Immobilien bietet BlueKit spezielle thermisch isolierte Lösungen.

## FLEXIBLE ANPASSUNGSMÖGLICHKEITEN AN IHRE ANFORDERUNGEN\*

- ✓ Sondergrößen
- ✓ RAL-Beschichtung
- ✓ Sockelverlängerung
- ✓ Schrägdachlösung

## WARUM BLUEKIT?

- ▶▶ Wetter- und windrichtungsunabhängiger Schutz
- ▶▶ Perfekte Integration in jedes Dach
- ▶▶ Einfaches Handling durch geringes Gewicht
- ▶▶ Komplett einbaufertig vormontiert
- ▶▶ Montage- und wartungsfreundlich
- ▶▶ Baustellenlieferung

\*gültig für die Varianten HVL und HVC



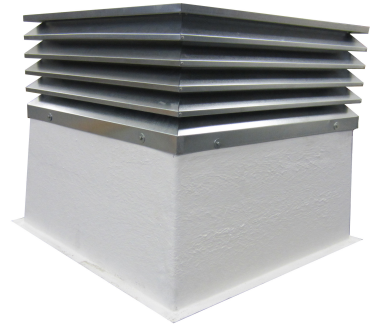
BlueKit Factory GmbH Georg-Sasse-Str. 30-32 | D-22949 Ammersbek  
T. +49 40 370 222 333 | E. [customer.service@bluekit.eu](mailto:customer.service@bluekit.eu)

[bluekit.de](http://bluekit.de)

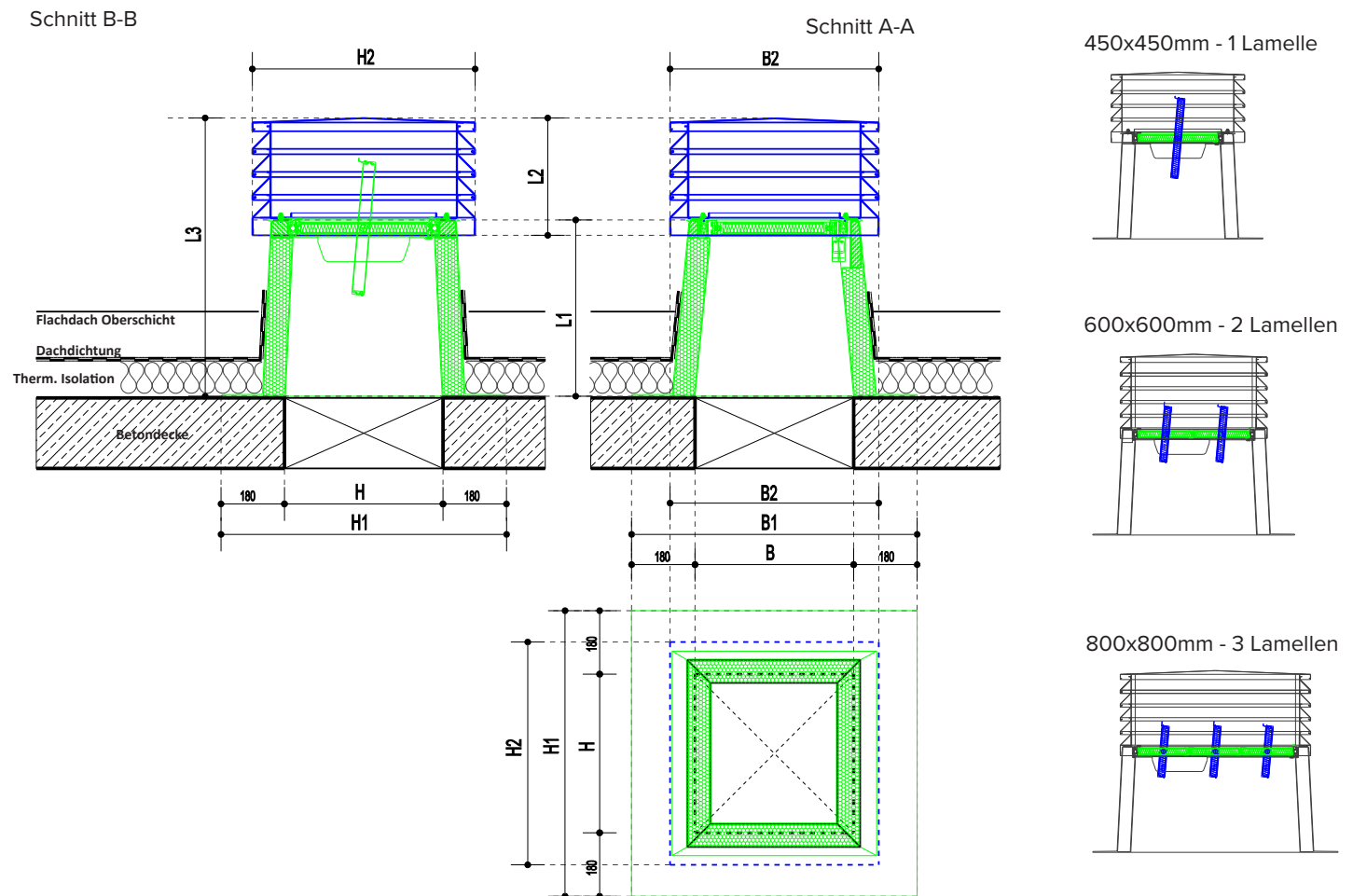
# THERMO FLAP (TF)

## Thermisch isoliertes NRW inklusive Verschlusselement

- ▶▶ Integration in die thermische Isolation
- ▶▶ 100%iger Wetterschutz
- ▶▶ Einbaufertige Lösung
- ▶▶ Durchtrittsicher
- ▶▶ Insektenschutzgitter im Lamellenhut
- ▶▶ Ausgezeichneter Wärmedurchgangskoeffizient von 0,41 - 0,55 W/m<sup>2</sup>k
- ▶▶ Kondensatbildung durch Sockel aus glasfaserverstärktem Kunststoff (GFK) verhindert
- ▶▶ Windrichtungsunabhängiger Rauchabzug und Lüftung über die 4-seitigen Lüftungsöffnungen
- ▶▶ Platzsparend: Abmessungen des Lamellenhuts entsprechen dem GFK-Sockel



## ABMESSUNGEN

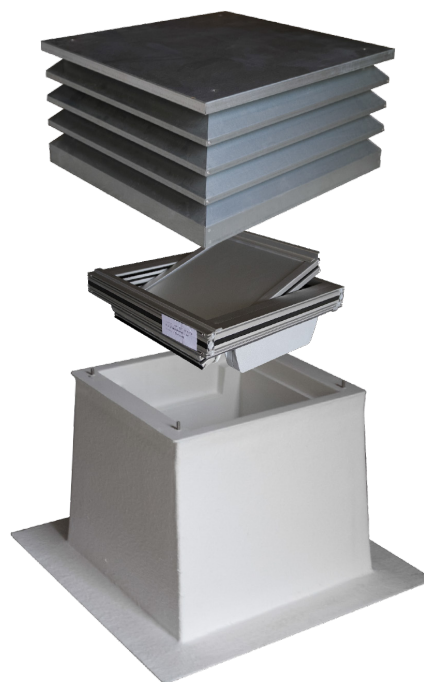


Die Dachhaube Thermo Flap (TF) bietet ein Höchstmaß an Funktionalität und thermischer Isolation. Das Natürliche Rauch- und Wärmeableitungsgerät (NRWG) zur horizontalen Montage auf Flachdächern lässt sich bis zu einer Dachneigung von 5% an die baulichen Gegebenheiten anpassen. Der niedrige U-Wert ermöglicht eine effiziente Lüftung im Aufzugsschacht über das integrierte Verschlusselement bei minimalen Wärmeverlusten. Das geringe Gewicht garantiert einfaches Handling und Anbringen auf der Dachkonstruktion. Es ist keine spezielle Unterkonstruktion erforderlich. Die Haube wird mit rostfreien Stahlschrauben direkt über der Dachöffnung befestigt.

## TECHNISCHE EIGENSCHAFTEN

|                   |  |
|-------------------|--|
| Typ               | ThermoFlap (TF)  |
| Verschlusselement | 1,5 mm Aluminiumblech beidseitig<br>25 mm Isolierung aus PU-Schaum innen   |
| Sockel            | 2,5 mm GFK-Schicht beidseitig,<br>Isolierschaum innen - Gesamtstärke 60 mm |
| Lamellenhut       | 0,8 mm verzinktes Stahlblech   |

|                      |                                      |
|----------------------|--------------------------------------|
| Typ                  | Gleichstrommotor - Verschlusselement |
| Versorgung           | 24 VDC                               |
| Drehmoment           | 10 Nm                                |
| Funktionssicherheit  | 11.000 Zyklen                        |
| Schallleistungspegel | ca. 25 dB                            |
| Laufzeit             | ca. 4 Sek.                           |



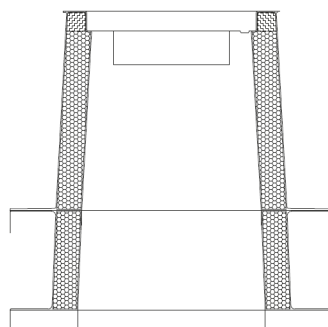
## AUSFÜHRUNGEN

| Artikelname                            | 450x450   | 600x600   | 800x800   |
|--|-----------|-----------|-----------|
| Netto-Lüftungsfläche                   | 0,10      | 0,20      | 0,39      |
| Sockelbreite (mm) B1xH1                | 810x810   | 960x960   | 1160x1160 |
| Lüftungshaube Abmessungen (mm) B2xH2   | 595x630   | 745x780   | 950x985   |
| Höhe Lüftungsockel (mm) L1             | 500       | 500       | 500       |
| Höhe Lüftungshaube Lamellenhut (mm) L2 | 332       | 332       | 385       |
| Gesamthöhe (mm) L3                     | 789       | 789       | 842       |
| U-Wert (W/m2K)                         | 0,41      | 0,46      | 0,55      |
| Anzahl an Lamellen                     | 1         | 2         | 3         |
| Gewicht (kg)                           | 39        | 54        | 69        |
| Artikelnummer                          | 01.960.00 | 01.961.00 | 01.962.00 |

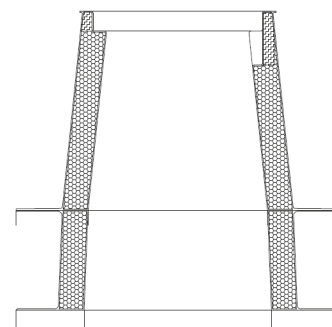
## AUFSTOCKELEMENT (UNTERKRANZ)

|                     |                                  |
|---------------------|----------------------------------|
| Variante            | TF 450*                          |
| Material            | glasfaserverstärktes Polyester   |
| Wärmedämmung        | 160mm                            |
| Untere lichte Weite | 470 x 470 mm, Flansch ca. 170 mm |
| Obere lichte Weite  | 450 x 450 mm, Flansch ca. 180 mm |
| Bauhöhe             | 250 mm                           |

Schnitt A-A



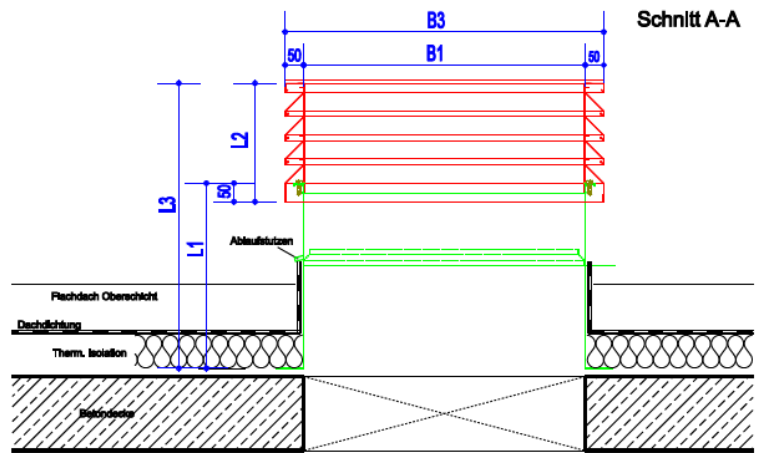
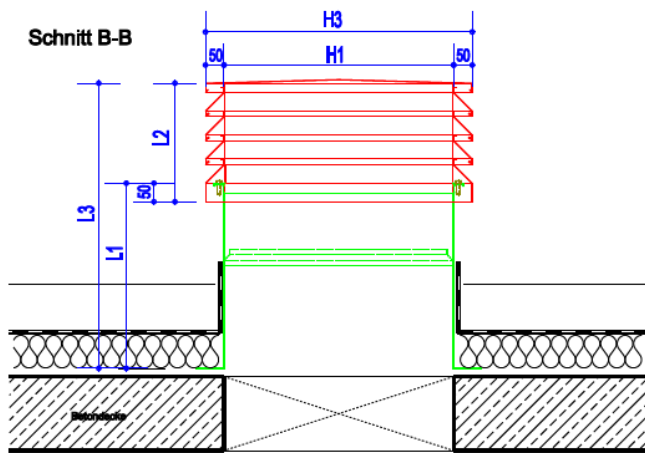
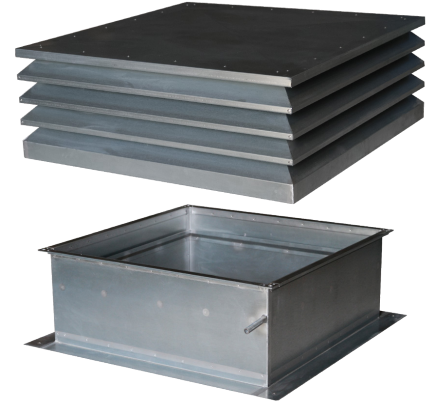
Schnitt B-B



\*Weitere Varianten mit Aufstockelement auf Anfrage

## Wetterschutz mit Lamellenhaube

- ▶▶ Lamellenhaube mit 4-seitiger Entrauchungs- und Entlüftungsöffnung
- ▶▶ Windrichtungs- und witterungsunabhängige Lüftung und Entrauchung
- ▶▶ Platzsparend: Abmessungen der Lamellenhaube entsprechen dem Flachdachsockel
- ▶▶ Kondensatrinne und Ablaufstutzen im Sockel zur Ableitung von Kondenswasser
- ▶▶ Integrierter Insekten- sowie Vogelschutz über die gesamte Lüftungsfläche
- ▶▶ Aus verzinktem Stahlblech oder Aluminium



## TECHNISCHE EIGENSCHAFTEN

|                        |  |
|------------------------|--|
| Typ                    | HVL-S/-A   |
| Material               | Verzinktes Stahlblech (Ref. ...-S)<br>Aluminium (Ref. ...-A) |
| Wandstärke des Sockels | Grundkörper - 1,2 mm<br>Flansch - 2 mm                       |
| Wandstärke des Hutes   | Innenkörper - 2 mm<br>Außenblech - 1,2 mm                    |
| Fertigung              | Sockel - punktgeschweißt<br>Hut - genietet                   |

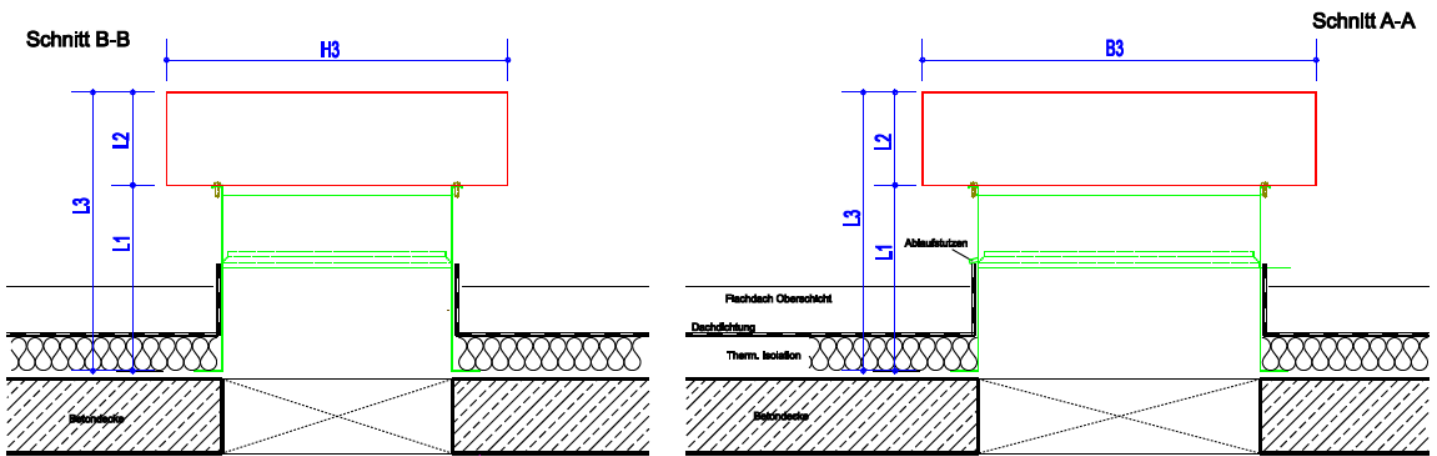
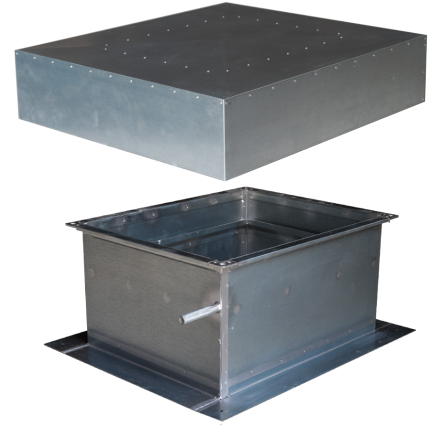
## AUSFÜHRUNGEN

| Artikelname                     | 360x360   | 470x360   | 530x530   | 700x700   | 860x860   | 1030x1030 | 1200x1200 |
|---------------------------------|-----------|-----------|-----------|-----------|-----------|-----------|-----------|
| Netto-Lüftungsfläche            | 0,10      | 0,13      | 0,23      | 0,41      | 0,62      | 0,90      | 1,22      |
| Lüftungshaube Abmessungen B3xH3 | 690x550   | 800x550   | 860x720   | 1030x890  | 1190x1050 | 1360x1220 | 1530x1390 |
| Höhe Lüftungsockel (mm)         | 500       | 500       | 500       | 500       | 500       | 500       | 500       |
| Höhe Lüftungshaube (mm)         | 320       | 320       | 320       | 320       | 385       | 450       | 515       |
| Gesamthöhe Dachhaube (mm) L3    | 770       | 770       | 770       | 770       | 835       | 900       | 965       |
| Artikelnummer HVL-S             | 01.742.10 | 01.742.50 | 01.743.10 | 01.744.10 | 01.745.10 | 01.746.10 | 01.747.10 |
| Artikelnummer HVL-A             | 01.748.10 | 01.748.50 | 01.749.10 | 01.750.10 | 01.751.10 | 01.752.10 | 01.753.10 |

# HVC

## Wetterschutzdachhaube

- ▶▶ Integration in die thermische Isolation
- ▶▶ 100%iger Wetterschutz
- ▶▶ Kondensatrinne und Ablaufstutzen im Sockel zur Ableitung von Kondenswasser
- ▶▶ Vogelschutzgitter im Hut
- ▶▶ Aus verzinktem Stahlblech oder Aluminium



## TECHNISCHE EIGENSCHAFTEN

|                        |  |
|------------------------|--|
| Typ                    | HVC-S/-A   |
| Material               | Verzinktes Stahlblech (Ref. ....-S)<br>Aluminium (Ref. ....-A) |
| Wandstärke des Sockels | Grundkörper - 1,2 mm<br>Flansch - 2 mm                         |
| Wandstärke des Hutes   | Innenkörper - 2 mm<br>Außenblech - 1,2 mm                      |
| Fertigung              | Sockel - punktgeschweißt<br>Hut - genietet                     |

## AUSFÜHRUNGEN

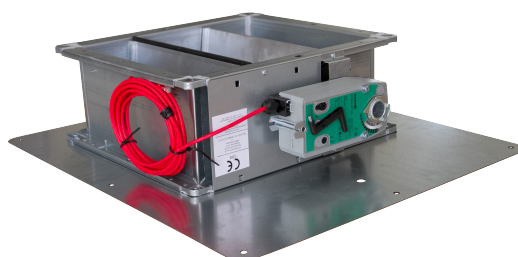
| Artikelname                     | 360x360   | 470x360   | 530x530   | 700x700   | 860x860   | 1030x1030 | 1200x1200 |
|---------------------------------|-----------|-----------|-----------|-----------|-----------|-----------|-----------|
| Netto-Lüftungsfläche            | 0,10      | 0,13      | 0,23      | 0,41      | 0,62      | 0,90      | 1,22      |
| Lüftungshaube Abmessungen B3xH3 | 890x750   | 1000x750  | 1060x920  | 1230x1090 | 1490x1350 | 1660x1520 | 1930x1790 |
| Höhe Lüftungsockel (mm)         | 500       | 500       | 500       | 500       | 500       | 500       | 500       |
| Höhe Lüftungshaube (mm)         | 250       | 250       | 250       | 250       | 300       | 350       | 400       |
| Gesamthöhe Dachhaube (mm) L3    | 750       | 750       | 750       | 750       | 800       | 850       | 900       |
| Artikelnummer HVC-S             | 01.730.10 | 01.730.50 | 01.731.10 | 01.732.10 | 01.733.10 | 01.734.10 | 01.735.10 |
| Artikelnummer HVC-A             | 01.736.10 | 01.736.50 | 01.737.10 | 01.738.10 | 01.739.10 | 01.740.10 | 01.741.10 |

# DIE KOMPLETTLÖSUNG ZUR EFFIZIENTEN SCHACHTENTRAUCHUNG (OPTIONAL)

Zusätzlich zum Wetterschutz bietet **BlueKit** optional zu den Varianten HVL und HVC das passende Verschlusselement JK-180 HV für die Öffnung im Schachtkopf. Die Jalousieklappe aus verzinktem Stahlblech ist die ideale Schnittstelle zur Verbindung mit einer Dachhaube und steuert über das im Schacht eingebaute **BlueKit System** die bedarfsgerechte Lüftung und Entrauchung. Durch das integrierte Montageblech gelingt die flächenbündige Anbringung an der Schachtdecke schnell und einfach. Neben der Standardausführung mit Federrücklaufmotor kann ein geräuscharmer Gleichstromantrieb gewählt werden.

## TECHNISCHE EIGENSCHAFTEN

|                    |                                     |
|--------------------|-------------------------------------|
| Typ                | JK-180 HV                           |
| Hohlkörperlamellen | Aluminium                           |
| Dichtungen         | EPDM-Gummiprofil                    |
| Material           | Profiliertes Stahlblech, formstabil |
| Stärke             | 1,5 mm                              |



## AUSFÜHRUNGEN

| Artikelname                         | 360x360   | 470x360   | 530x530   | 700x700   | 860x860   | 1030x1030 | 1200x1200 |
|-------------------------------------|-----------|-----------|-----------|-----------|-----------|-----------|-----------|
| Netto-Lüftungsfläche                | 0,10      | 0,13      | 0,23      | 0,41      | 0,62      | 0,90      | 1,22      |
| Empfohlene Rohbauöffnung (mm) B1xH1 | 590x450   | 700x450   | 760x620   | 930x790   | 1090x950  | 1260x1120 | 1430x1290 |
| Minimale Rohbauöffnung (mm) B1xH1** | 530x450   | 640x450   | 700x620   | 870x790   | 1030x950  | 1200x1120 | 1370x1290 |
| Montageblech (mm) B2xH2             | 740x600   | 850x600   | 910x770   | 1080x940  | 1240x1100 | 1410x1270 | 1580x1440 |
| Artikelnummer JK-180 HV             | 01.723.00 | 01.723.50 | 01.726.00 | 01.725.00 | 01.727.00 | 01.728.00 | 01.729.00 |

## FÜR JEDE ÖFFNUNG DIE PASSENDE LÖSUNG

### Unsere Lüftungselemente im Überblick

Je nach Lüftungsöffnung bietet BlueKit die passende Kombination aus Dachhaube und Verschlusselement. Die folgende Tabelle hilft bei der Auswahl der richtigen Lösung für Ihr Projekt:

|                      | HVC/HVL                | HVC/HVL + JK-180 HV                             | Thermo Flap   |
|----------------------|------------------------|---|---|
|                      | Dachhaube/Wetterschutz | Dachhaube/Wetterschutz<br>Mit Verschlusselement | Dachhaube/Wetterschutz<br>Mit Verschlusselement<br>Thermisch isoliert |
| Lüftungsauslass      | ● ● ● ● ●              | ○   | ○   |
| Installationsschacht | ● ● ●                  | ● ● ● ●   | ○   |
| Aufzugsschacht       | ● ● ●                  | ● ● ● ● ●                                       | ● ● ● ● ●   |



Erfahren Sie mehr unter:  
[www.bluekit.de](http://www.bluekit.de)

